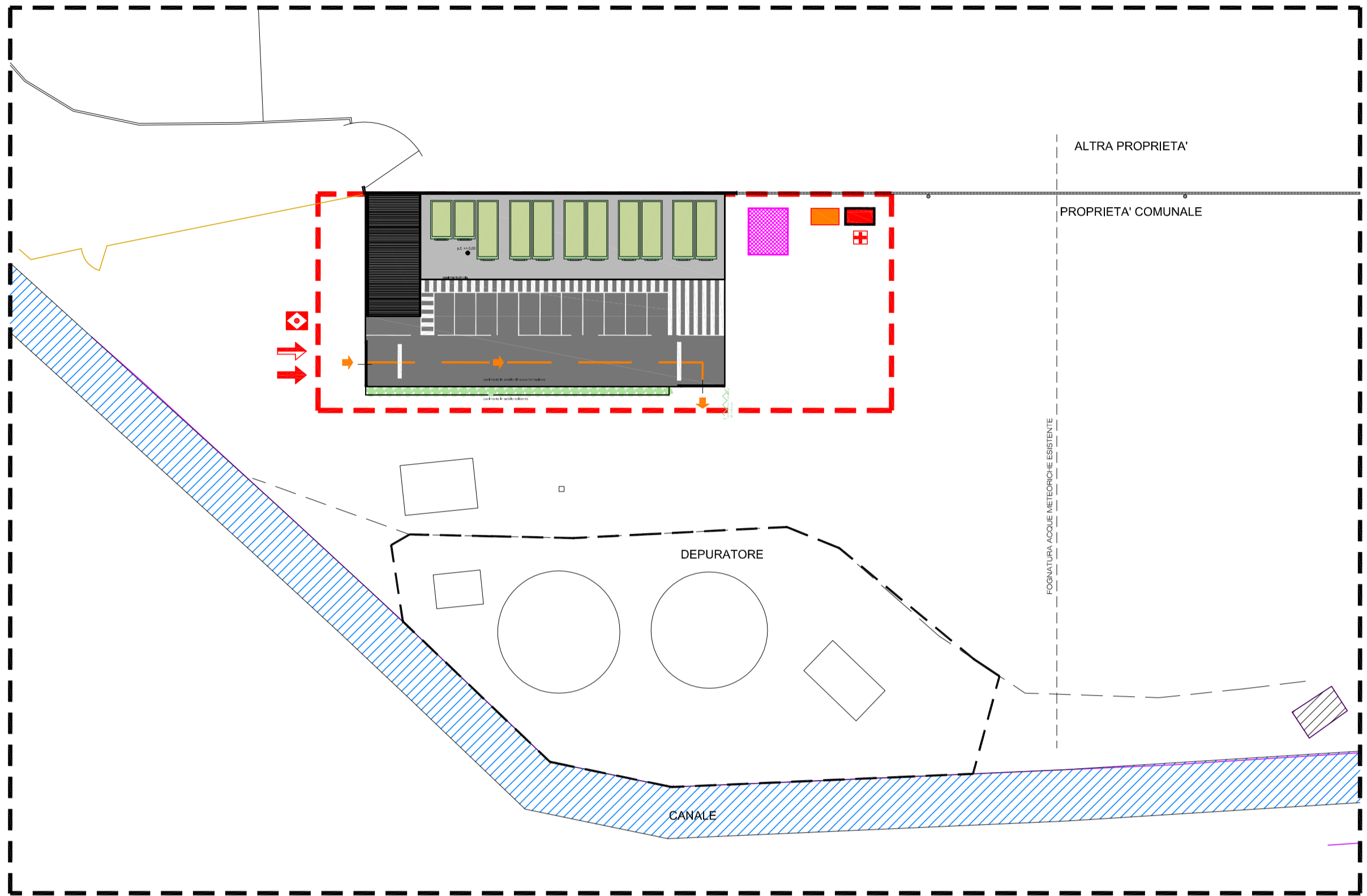
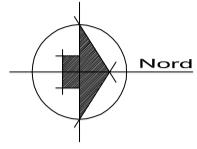


# PLANIMETRIA DI PROGETTO

scala 1:500



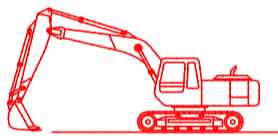
## MACCHINE OPERATRICI PREVISTE IN CANTIERE

scala ---

MINIESCAVATORE



ESCAVATORE



COMPATTATORE



## LEGENDA

	ACCESSO PEDONALE
	ACCESSO MEZZI
	DELIMITAZIONE DEL CANTIERE
	STOCCAGGIO MATERIALI DI RISULTA
	UFFICI
	CASSETTA PRONTO SOCCORSO
	DEPOSITO ATTREZZATURE / D.P.I.
	CARTELLI DI CANTIERE
	PONTEGGIO / CASTELLETTO RISALITA
	QUADRO ELETTRICO PRINCIPALE
	VIABILITA' INTERNA
	DELIMITAZIONE PERCORSI INTERNI
	STOCCAGGIO MATERIALI EDILI

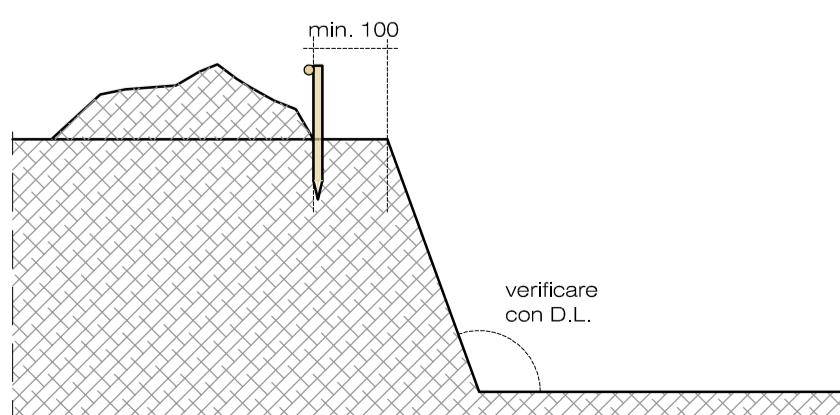
## CARTELLONISTICA BASE



## MASSIMA PENDENZA DELLO SCAVO (rischio seppellimento)

scala 1:100

**N.B.: PRESCRIZIONI PER GLI SCAVI**  
 Verificare puntualmente con la D.L. e il C.S.E. le caratteristiche del materiale scavato per definire la pendenza massima di scavo a breve termine. La scarpata di scavo deve essere protetta da teli di plastica per evitare cedimenti e smottamenti. Eventuali depositi di materiale scavato dovranno essere posizionati a un minimo di un metro dal ciglio dello scavo. Gli scavi di altezza superiore a 1,5 metri dovranno essere protetti da parapetti adeguati rispondente alle normative.



COMUNE:	OZZERO (MI)		
OGGETTO:	REALIZZAZIONE CENTRO DI RACCOLTA RIFIUTI (in via Galvani - località Soria - Ozzero - MI) PROGETTO SICUREZZA - LAY-OUT DI CANTIERE		
COMMITTENTE:	Consorzio dei Comuni dei Navigli via Cesare Battisti n. 2 20800 - Albairate (MI)	TAV. <b>7</b> sic.	
PROGETTO:	PROGETTO DEFINITIVO-ESECUTIVO		
IL TECNICO :	dott. ing. Paolo PICCIOLI CAPPELLI corso Novara 16 - 27029 - Vigevano (PV) tel fax: 0381-82590 - studio.sapica@gmail.com		
SCALA:	indicata	DATA:	ottobre 2018
AGG:		AGG:	
AGG:		AGG:	